

## HOJA DE ESPECIFICACIONES

## Serie Servidores - Gabinete para DATA CENTER

Los gabinetes Nitrotel están diseñados para ofrecer soluciones robustas y económicas.

Incorporando características estándar como ángulos de montaje ajustables de 19" y patas niveladoras

La serie Nitrotel de servidores ofrece un panel superior configurable que permite integrar soluciones de ventilación y entradas con cepillo, además de una base abierta para cableado de alta densidad e instalación de equipos.

Diseñados para garantizar máxima rigidez y alta capacidad de carga, sin comprometer la versatilidad, gracias a su perfil especial y estructura reforzada.

Nitrotel Server SPARK SERIES

### Características

- Puerta frontal perforada 80%
- Paneles laterales removibles y con cerradura
- Doble puerta trasera perforada 80%
- Cubierta superior con 4 ventiladores.
- Ángulos de montaje 19" totalmente ajustables
- Patas niveladoras y ruedas
- Material: Acero laminado en frío SPCC.



No de Parte	RMU	Dimensiones	Profundidad Max entre rieles (mm)	Peso Neto (Kg)
NTSC26U61	26	W-600mm D-1000mm H-1317mm	740	66.4
NTSC32U61	32	W-600mm D-1000mm H-1583mm	740	79.8
NTSC36U61	36	W-600mm D-1000mm H-1761mm	740	88.8
NTSC42U61	42	W-600mm D-1000mm H-2028mm	740	102.2
NTSC45U61	45	W-600mm D-1000mm H-2161mm	740	108.9
NTSC48U61	48	W-600mm D-1000mm H-2255mm	740	113.7
NTSC26U81	26	W-800mm D-1000mm H-1317mm	740	88.5
NTSC32U81	32	W-800mm D-1000mm H-1583mm	740	103.0
NTSC36U81	36	W-800mm D-1000mm H-1761mm	740	113.0
NTSC42U81	42	W-800mm D-1000mm H-2028mm	740	127.7
NTSC45U81	45	W-800mm D-1000mm H-2161mm	740	136.0
NTSC48U81	48	W-800mm D-1000mm H-2255mm	740	142.0
NTSC26U812	26	W-800mm D-1200mm H-1317mm	940	99.0
NTSC32U812	32	W-800mm D-1200mm H-1583mm	940	119.6
NTSC36U812	36	W-800mm D-1200mm H-1761mm	940	133.1
NTSC42U812	42	W-800mm D-1200mm H-2028mm	940	153.2
NTSC45U812	45	W-800mm D-1200mm H-2161mm	940	163.3
NTSC48U812	48	W-800mm D-1200mm H-2255mm	940	170.4

Nota: Altura con patas niveladoras +30mm, con ruedas +60mm



## Suministramos productos y soluciones adaptados a las necesidades de nuestros clientes

### Aplicaciones Típicas

- Servidores / Redes
- Gabinetes para equipos electrónicos de 19"
- Sistemas de comunicación
- Sistemas de TI

### Puerta frontal

- Puerta curva completamente perforada.
- Apertura reversible izquierda / derecha. mediante bisagra de resorte especial.
- Sistema de cerradura especial **Emka 1155**.
- Disponible también en vidrio templado.

### Paneles laterales

Removible y con cerradura, incluyen sistema de bloqueo deslizante, facilitan el acceso al interior

### Puerta trasera

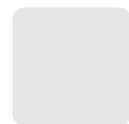
- Doble puerta trasera perforada.
- Apertura reversible izquierda / derecha. mediante bisagra de resorte especial.
- Sistema de cerradura especial **Emka 1155**.

### Base inferior

Compuestas por 4 piezas , espesor del material :1,2mm

### Perfil de esquina

Estructura de perfil especial en las esquinas, compuesta por un total de 3 puntos de plegado verticales y 3 horizontales, proporcionando robustez, manteniendo una apariencia estética y decorativa.



Gris claro  
Ral:7035



Negro  
Ral:9005

### Series de servidores Nitrotel

Armarios rack de 19" que responden a las necesidades de los usuarios con opciones de diferentes alturas:

Altura:26U-32U-36U-42U-45U-48U Ancho:  
600mm, 800mm Profundidad : 800mm ,  
1000mm ,1200mm

### Rieles en C

Los rieles en C (soporte lateral) con orificios para fijar ángulos de montaje de 19", aumentando la estabilidad del montaje del equipo. La bandeja deslizante se asegura en 4 puntos con tornillos. Espesor:1.5mm, diseño de 4 dobleces

### Ángulos de montaje de 19"

Los rieles de montaje vertical son totalmente ajustables en profundidad y tienen una alta capacidad de carga.

### Patas niveladoras

Las patas niveladoras se incluyen como características estándar y también son aptas para usarse con ruedas ( fijación en un solo punto )

### Cubierta superior

La cubierta superior es compatible con unidades de refrigeración de 2 y 4 vías.

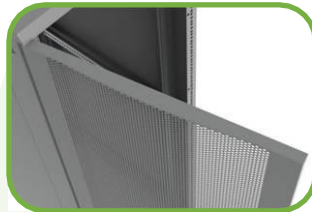
### Estándares

- ISO900-2008
- IEC 297-1:Montaje de 19"
- IEC 297-2: Dimensiones generales del gabinete
- **TSE:**EN 61587-1 Estructura mecánica
- **Grado de protección:**IP20
- **Tratamiento superficial:** Recubrimiento Fosfatado.
- **Pintura:** Polvo electrostático Ral7035 / Ral9005
- **Capacidad de carga:** 1360 kg / 3000 Lbs



## Manija abatible EMKA 1155 con Sistema de cierre multipunto

**Emka 1155**



Puerta de malla curva

Vista Trasera



Vista Frontal



El marco en ángulo recto permite colocar el logo con facilidad



■ Kit de puesta a tierra fácil de conectar y desmontar

### Información de Pedido

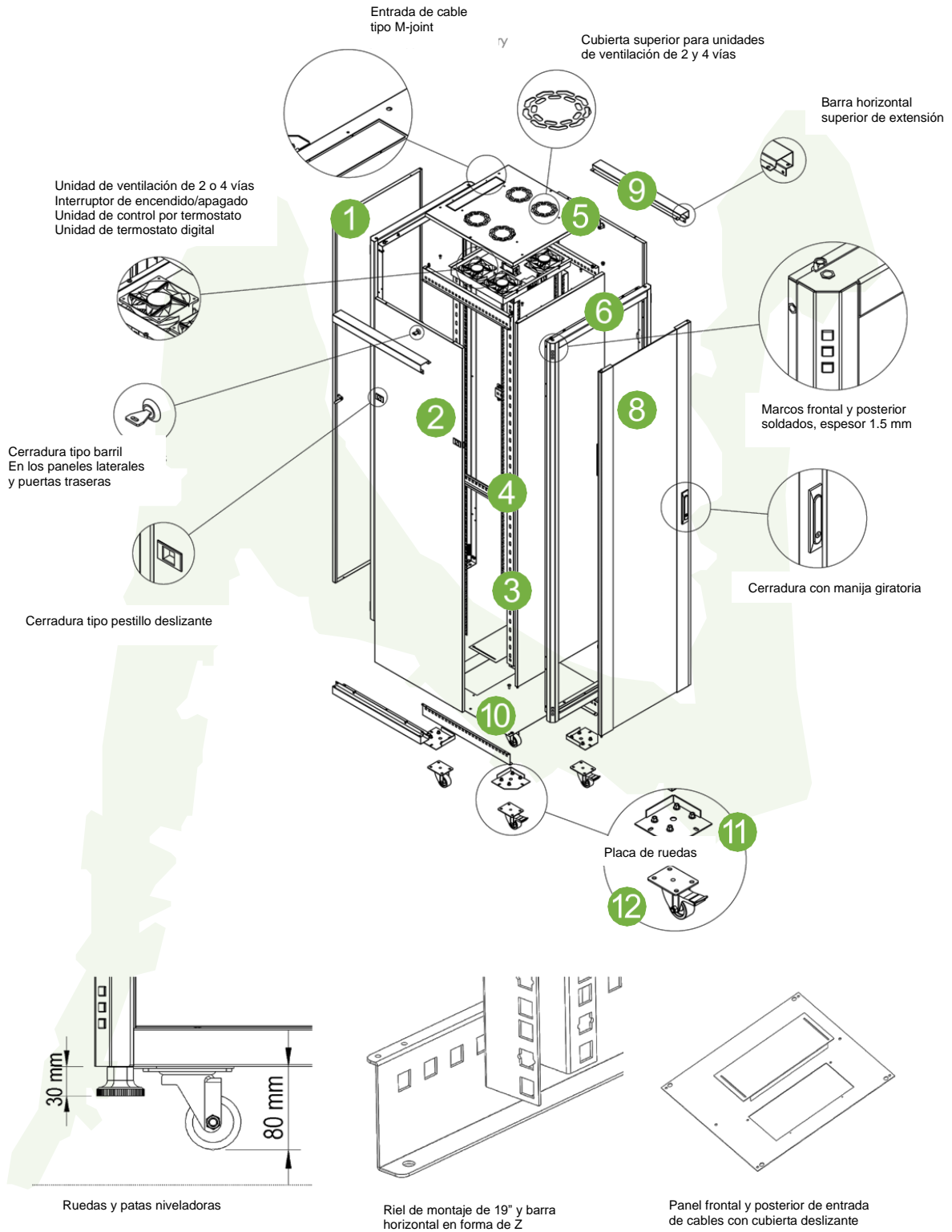
NTSCXXUXX

Profundidad: (mm): 8 (800); 1 (1000); 12 (1200)

Ancho: (mm): 6 (600); 8 (800)

U: 26, 32, 36, 42, 45, 48

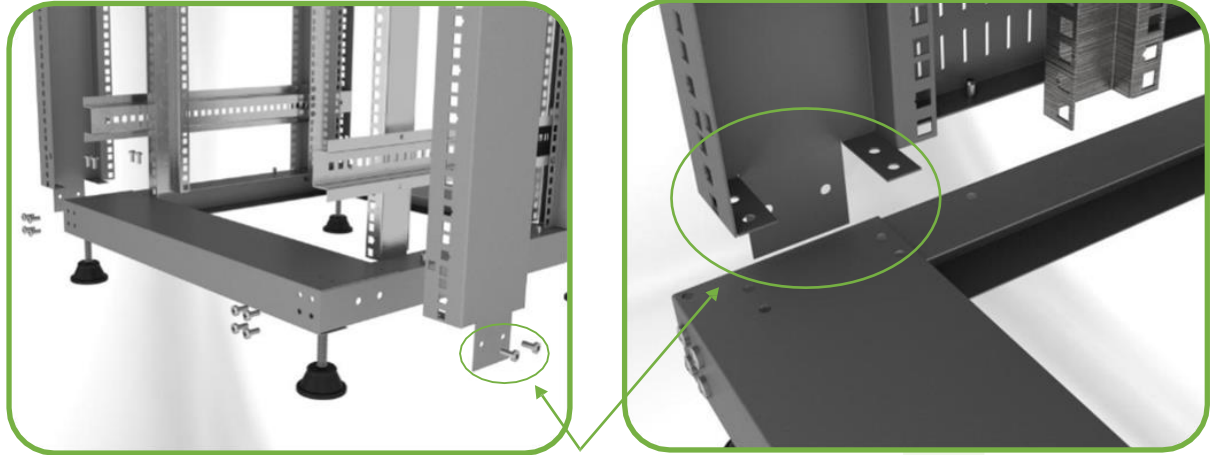




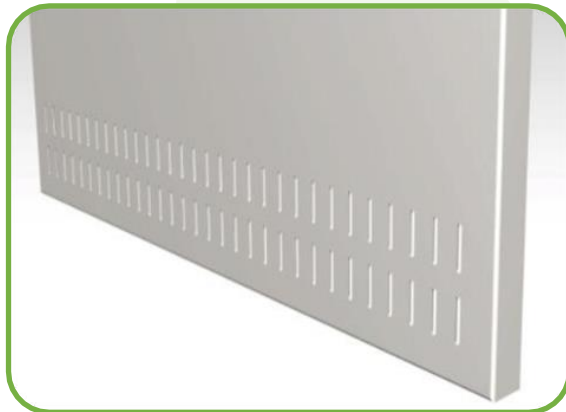
**\*Órdenes especiales disponibles bajo solicitud**



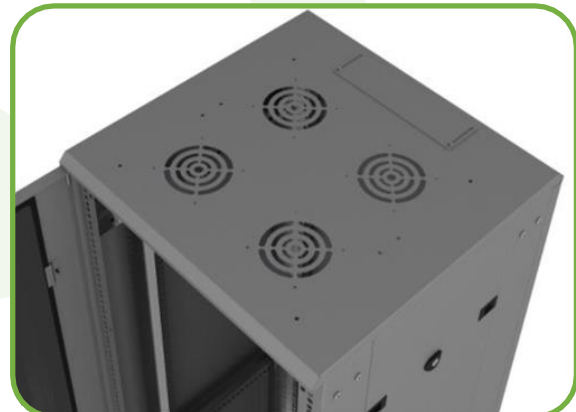
**Estructura de perfil especial**



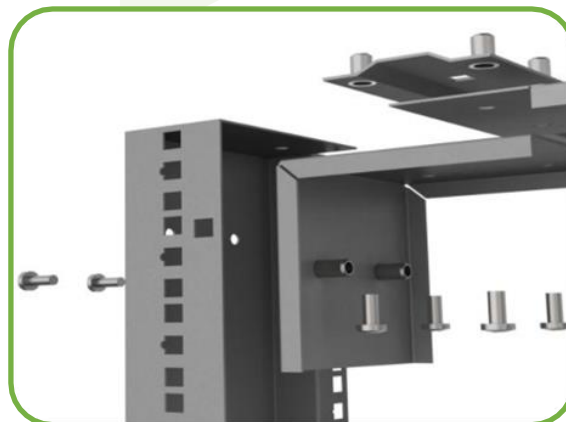
Perfil de brida estructural que crea un vínculo seguro interno y externo



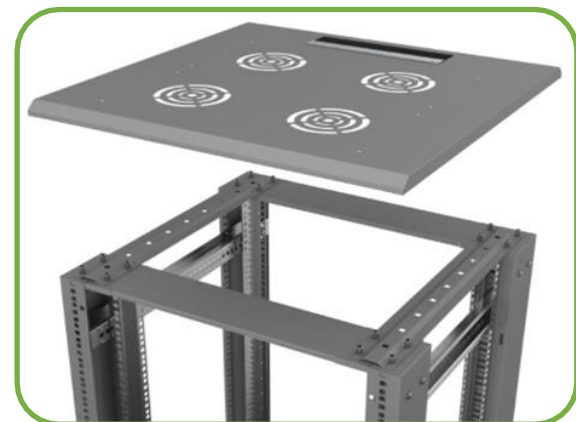
Panel lateral ventilado de baja altura



Cubierta superior: entrada de cable y refrigeración



Soporte interno en la parte superior, espesor 1,5mm



## Configuración de envío

Descripción de pieza	Espesor del material	Configuración de envío
Puerta Frontal	1,5mm	1 Puerta de malla
Panel Lateral	1mm	2 Panel lateral ventilado bajo
Puerta Trasera	1mm	1 Izquierda-derecha puerta de malla
Perfil de Esquina	1,2mm	4
Rieles C	1.5mm	6 ( 3 Izquierdas / 3 Derechas )
Angulo de Montaje de 19"	2mm	4 ( 2 Frontales / 2 Traseras )
Cubierta Superior	1mm	1
Partes Inferiores	1,2mm	1
Partes Superiores	1,2mm	1
Soporte de Esquina Superior	1,5mm	4
Patas Niveladoras	M10	1 conjunto = 4 pcs
Caja de Cartón		Embalaje Completo
Paleta de Madera		1 - para cada gabinete