

HOJA DE ESPECIFICACIONES

Serie Servidores - Gabinete para DATA CENTER

Los gabinetes Nitrotel están diseñados para ofrecer soluciones robustas y económicas.

Incorporando características estándar como ángulos de montaje ajustables de 19" y patas niveladoras

La serie Nitrotel de servidores ofrece un panel superior configurable que permite integrar soluciones de ventilación y entradas con cepillo, además de una base abierta para cableado de alta densidad e instalación de equipos.

Diseñados para garantizar máxima rigidez y alta capacidad de carga, sin comprometer la versatilidad, gracias a su perfil especial y estructura reforzada.

Nitrotel Server SPARK SERIES

Características

- Puerta frontal perforada 80%
- Paneles laterales removibles y con cerradura
- Doble puerta trasera perforada 80%
- Cubierta superior con 4 ventiladores.
- Ángulos de montaje 19" totalmente ajustables
- Patas niveladoras y ruedas



No de Parte	RMU	Dimensiones	Profundidad Max entre rieles (mm)	Peso Neto (Kg)
NTSC26U61	26	W-600mm D-1000mm H-1317mm	740	66.4
NTSC32U61	32	W-600mm D-1000mm H-1583mm	740	79.8
NTSC36U61	36	W-600mm D-1000mm H-1761mm	740	88.8
NTSC42U61	42	W-600mm D-1000mm H-2028mm	740	102.2
NTSC45U61	45	W-600mm D-1000mm H-2161mm	740	108.9
NTSC48U61	48	W-600mm D-1000mm H-2255mm	740	113.7
NTSC26U81	26	W-800mm D-1000mm H-1317mm	740	88.5
NTSC32U81	32	W-800mm D-1000mm H-1583mm	740	103.0
NTSC36U81	36	W-800mm D-1000mm H-1761mm	740	113.0
NTSC42U81	42	W-800mm D-1000mm H-2028mm	740	127.7
NTSC45U81	45	W-800mm D-1000mm H-2161mm	740	136.0
NTSC48U81	48	W-800mm D-1000mm H-2255mm	740	142.0
NTSC26U812	26	W-800mm D-1200mm H-1317mm	940	99.0
NTSC32U812	32	W-800mm D-1200mm H-1583mm	940	119.6
NTSC36U812	36	W-800mm D-1200mm H-1761mm	940	133.1
NTSC42U812	42	W-800mm D-1200mm H-2028mm	940	153.2
NTSC45U812	45	W-800mm D-1200mm H-2161mm	940	163.3
NTSC48U812	48	W-800mm D-1200mm H-2255mm	940	170.4

Nota: Altura con patas niveladoras +30mm, con ruedas +60mm



Suministramos productos y soluciones adaptados a las necesidades de nuestros clientes

Aplicaciones Típicas

- Servidores / Redes
- Gabinetes para equipos electrónicos de 19"
- Sistemas de comunicación
- Sistemas de TI

Puerta frontal

- Puerta curva completamente perforada.
- Apertura reversible izquierda / derecha. mediante bisagra de resorte especial.
- Sistema de cerradura especial **Emka 1155**.
- Disponible también en vidrio templado.

Paneles laterales

Removible y con cerradura, incluyen sistema de bloqueo deslizante, facilitan el acceso al interior

Puerta trasera

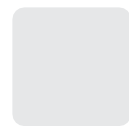
- Doble puerta trasera perforada.
- Apertura reversible izquierda / derecha. mediante bisagra de resorte especial.
- Sistema de cerradura especial **Emka 1155**.

Base inferior

Compuestas por 4 piezas , espesor del material :1,2mm

Perfil de esquina

Estructura de perfil especial en las esquinas, compuesta por un total de 3 puntos de plegado verticales y 3 horizontales, proporcionando robustez, manteniendo una apariencia estética y decorativa.



Gris claro
Ral:7035



Negro
Ral:9005

Series de servidores Nitrotel

Armarios rack de 19" que responden a las necesidades de los usuarios con opciones de diferentes alturas:

Altura:26U-32U-36U-42U-45U-48U Ancho:
600mm, 800mm Profundidad : 800mm ,
1000mm ,1200mm

Rieles en C

Los rieles en C (soporte lateral) con orificios para fijar ángulos de montaje de 19", aumentando la estabilidad del montaje del equipo. La bandeja deslizante se asegura en 4 puntos con tornillos. Espesor:1.5mm, diseño de 4 dobleces

Ángulos de montaje de 19"

Los rieles de montaje vertical son totalmente ajustables en profundidad y tienen una alta capacidad de carga.

Patas niveladoras

Las patas niveladoras se incluyen como características estándar y también son aptas para usarse con ruedas (fijación en un solo punto)

Cubierta superior

La cubierta superior es compatible con unidades de refrigeración de 2 y 4 vías.

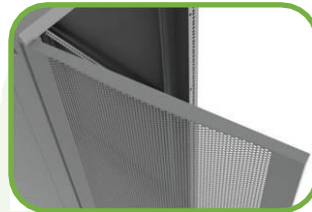
Estándares

- ISO900-2008
- IEC 297-1:Montaje de 19"
- IEC 297-2: Dimensiones generales del gabinete
- **TSE**:EN 61587-1 Estructura mecánica
- **Grado de protección**:IP20
- **Tratamiento superficial**: Recubrimiento Fosfatado.
- **Pintura**: Polvo electrostático Ral7035 / Ral9005
- **Capacidad de carga**: 1360 kg / 3000 Lbs



Manija abatible EMKA 1155 con Sistema de cierre multipunto

Emka 1155



Puerta de malla curva

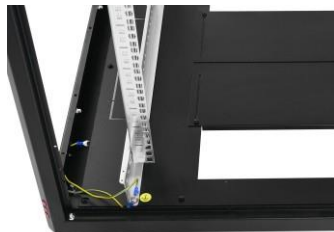
Vista Trasera



Vista Frontal



El marco en ángulo recto permite colocar el logo con facilidad



■ Kit de puesta a tierra fácil de conectar y desmontar

Información de Pedido

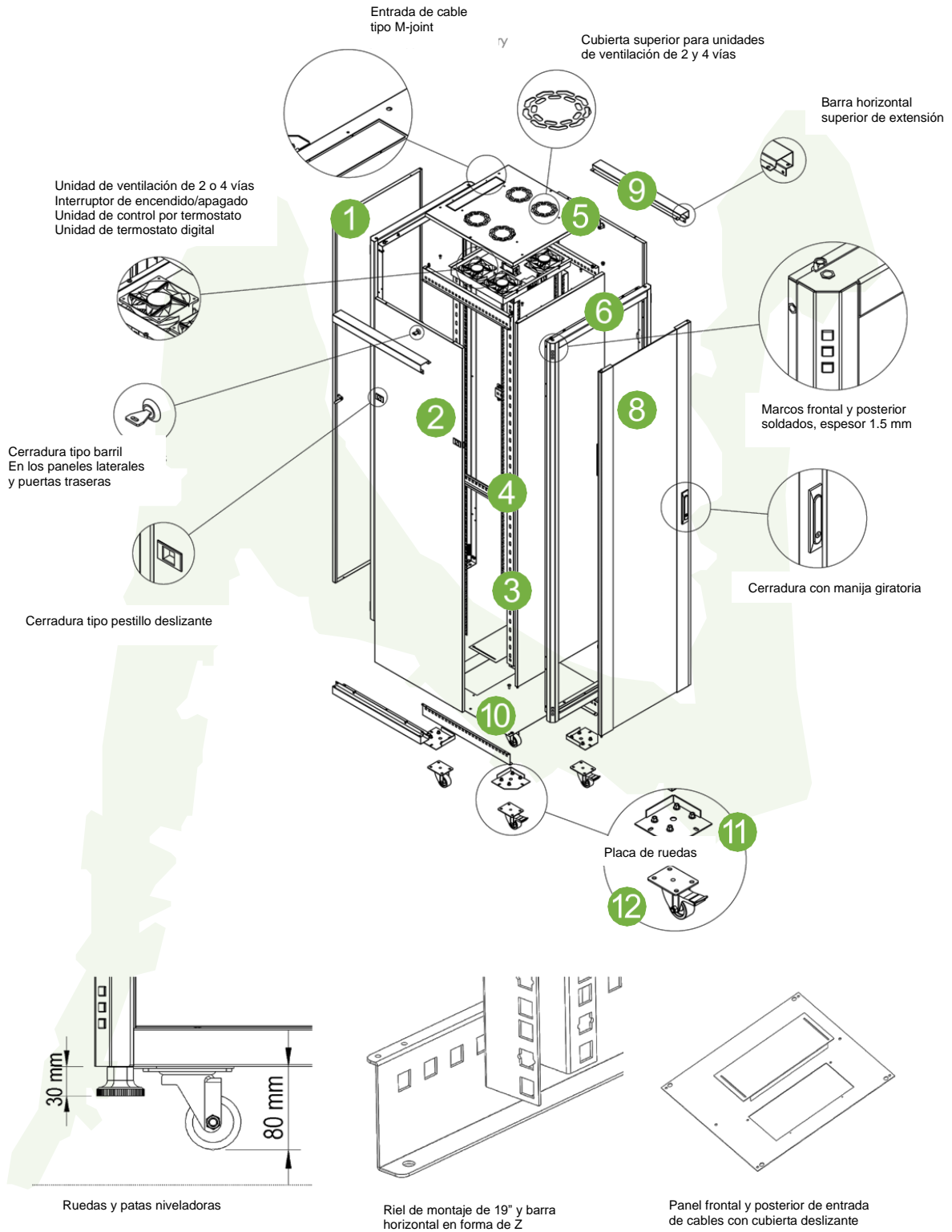
NTSCXXUXX

Profundidad: (mm): 8 (800); 1 (1000); 12 (1200)

Ancho: (mm): 6 (600); 8 (800)

U: 26, 32, 36, 42, 45, 48

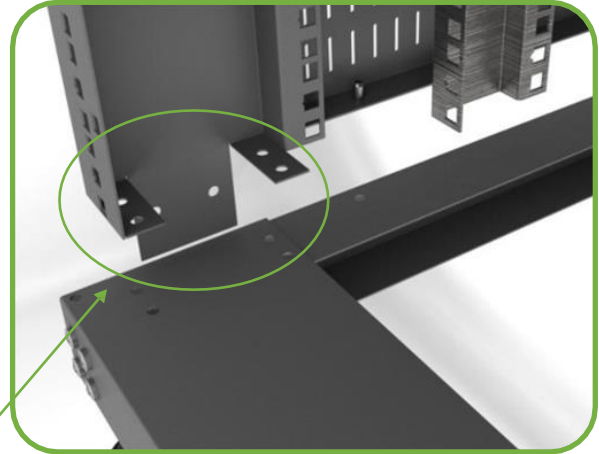
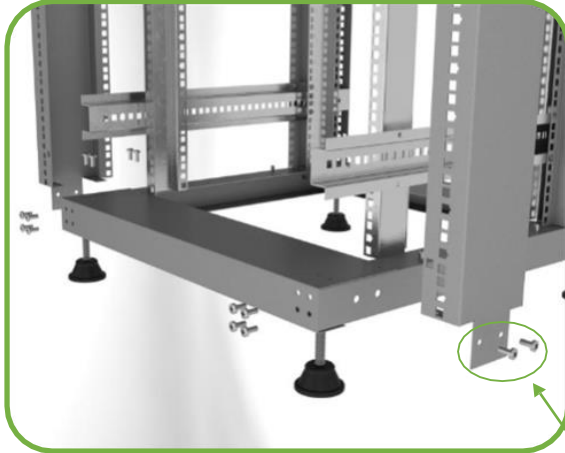




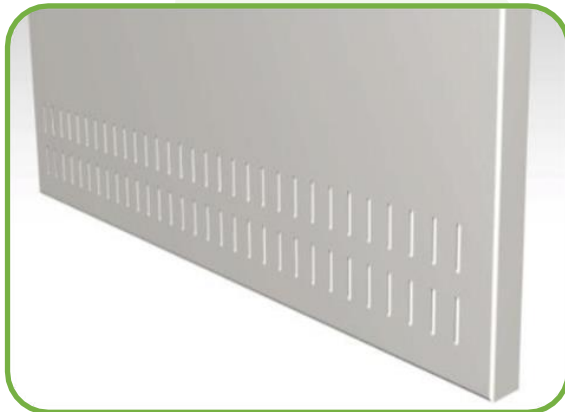
***Órdenes especiales disponibles bajo solicitud**



Estructura de perfil especial



Perfil de brida estructural que crea un vínculo seguro interno y externo



Panel lateral ventilado de baja altura



Cubierta superior: entrada de cable y refrigeración



Soporte interno en la parte superior, espesor 1,5mm



Configuración de envío

Descripción de pieza	Espesor del material	Configuración de envío
Puerta Frontal	1,5mm	1 Puerta de malla
Panel Lateral	1mm	2 Panel lateral ventilado bajo
Puerta Trasera	1mm	1 Izquierda-derecha puerta de malla
Perfil de Esquina	1,2mm	4
Rieles C	1.5mm	6 (3 Izquierdas / 3 Derechas)
Angulo de Montaje de 19"	2mm	4 (2 Frontales / 2 Traseras)
Cubierta Superior	1mm	1
Partes Inferiores	1,2mm	1
Partes Superiores	1,2mm	1
Soporte de Esquina Superior	1,5mm	4
Patas Niveladoras	M10	1 conjunto = 4 pcs
Caja de Cartón		Embalaje Completo
Paleta de Madera		1 - para cada gabinete